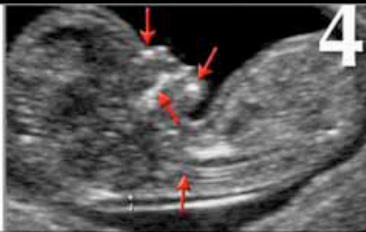


1 : Plan Sagittal

Cet item concerne la tête et le thorax. Le caractère sagittal peut être satisfaisant pour la mesure de la nuque et insuffisant pour la LCC

4 = bon : coupe passant par l'os frontal, les OPN, le palais osseux, la partie centrale de la mandibule et le rachis cervico-dorsal



2 : Position des calipers

Cet item apprécie, d'une part, le placement des calipers par rapport aux interfaces (cf illustration ci-dessous) et, d'autre part, la hauteur de leur positionnement par rapport à la nuque (mesure à hauteur de la plus grande épaisseur au niveau nuchal strict et non pas rétro-thoracique ou rétro-occipital).

4 = bon : les 2 calipers sont bien positionnés en rétro-cervical (selon Nicolaïdes)



3 : Différenciation plan cutané/amnios

4 = bon : amnios et le plan cutané clairement différenciable



4 : Position de la tête

Elle doit être appréciée par l'intermédiaire de l'espace liquidien sous-mentonnier et la limite postérieure cervico-crânienne

4 = bon : position intermédiaire (espace liquidien sous mentonnier et léger arrondi postérieur)



5 : Agrandissement de l'image

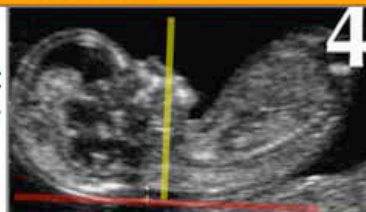
4 = bon : image comprend la tête et tout le thorax (plus de la 1/2 à 2/3 du fœtus)



6 : Abord orthogonal

des faisceaux incidents par rapport au plan cutané

4 = bon : abord strictement orthogonal (peau ≈ horizontale à l'écran)



7 : Focale et gain

Cet item concerne le réglage de la focale (adaptée ou non à la zone d'intérêt) et celui du gain (saturation qui minore la clarté ou sous exposition qui majore la clarté)

4 = bon : focalisation et gain bien ajustés



8 : Mesure de la LCC

Cet item apprécie 3 critères : le caractère sagittal de la coupe, le positionnement des calipers, le degré de flexion du fœtus

4 = bon : plan sagittal strict passant par le tubercule génital, calipers en bonne place et tête en position intermédiaire.

