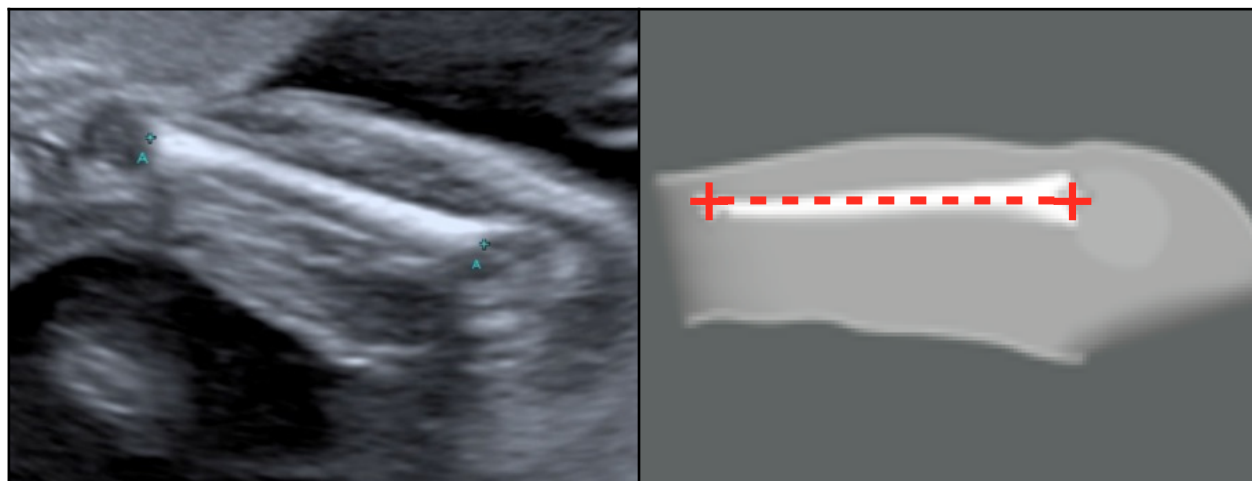




Fémur



	Horizontal	Calipers	Zoom	Extrémités	Rectiligne	Antérieur
 <i>Correct</i>	Diaphyse horizontale inclinaison comprise entre 0° et $<20^\circ$	Les calipers sont visibles, positionnés aux ras des extrémités de la diaphyse	La diaphyse occupe les 3/4 de l'image	Les extrémités sont nettes, perpendiculaires au faisceau ultrasonore	Diaphyse rectiligne	Mesure du fémur le plus proche de la sonde
 <i>Incorrect</i>	Diaphyse non horizontale inclinaison $> 20^\circ$	Les calipers ne sont pas visibles, ou non positionnés aux ras des extrémités de la diaphyse	La diaphyse occupe moins des 3/4 de l'image	Les extrémités ne sont pas nettes, ni perpendiculaires au faisceau ultrasonore	Diaphyse non rectiligne	Mesure du fémur le plus loin de la sonde