



Aide à l'examen échographique en cas de risque accru de fœtopathie à virus Zika



Seules sont concernées les patientes qui arrivent de zones de circulation du virus Zika

- 1 – Outil : l'échographie de dépistage*, référentiel du CTE, associée à l'examen du cerveau demandé en échographie diagnostique
- 2 – Fréquence: en fonction des recommandations

Cette aide en date de février 2016 , est susceptible d'évoluer en fonction des données épidémiologiques et des recommandations





Les signes échographiques décrits

Anomalie biométrique :

- PC < 3e percentile (courbe CFEF)
- Ventriculomégalie cérébrale : carrefour ventriculaire >10mm
- Diamètre transverse du cervelet < 5e percentile (courbe Chavez)
- Corps calleux court : < 5e percentile (courbe Achiron)

Toute anomalie cérébrale

- Anomalie de la giration: forme des vallées sylviennes, lissencéphalie
- Calcifications intra-cérébrales et/ou périventriculaires
- Atrophie corticale et/ou du tronc cérébral

Hydramnios avec trouble de la déglutition

Séquence d'immobilisme foetal

Mort foetale in utero



Ne pas négliger les signes aspécifiques d'infection foetale

LISTE NON EXHAUSTIVE

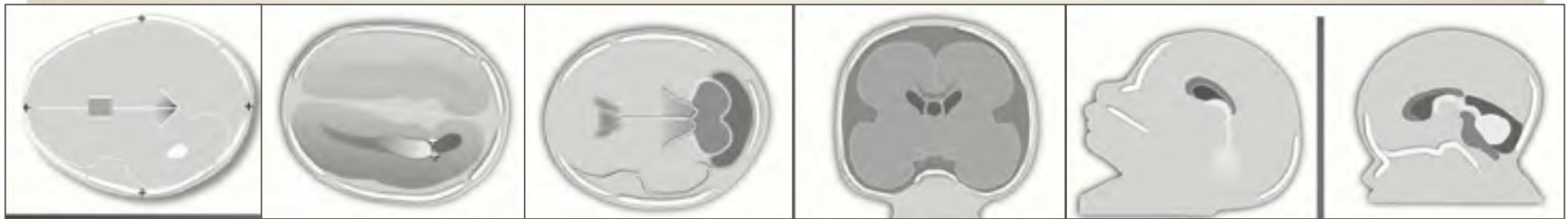
- Hépato-splénomégalie ; calcifications
- Épanchements : ascite, épanchement pleural, péricardique, hydrops
- Anémie foetale : Vmax sur l'ACM, Hydramnios
- Hypertrophie cardiaque
- Épaississement ou modification de l'aspect placentaire

POUR EN SAVOIR PLUS : FICHE 9. *L'échographie de Diagnostic. 2010 Pr Jacques LANSAC*
http://www.cngof.asso.fr/D_TELE/100513_rapport_echo.pdf

Échographie de diagnostic examen du cerveau



- 6 photos demandées, 5 en plus de la photo BIP/PC du dépistage

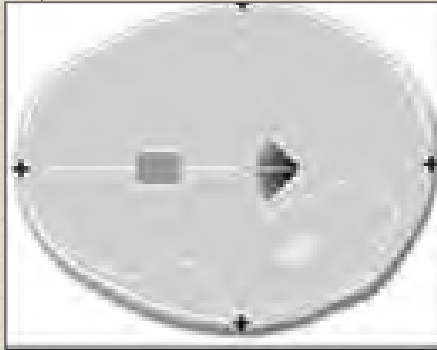


- Éléments supplémentaires à visualiser par rapport au dépistage:
 - Mesure des carrefours ventriculaires (mm)
 - Mesure du diamètre transverse du cervelet (mm)
 - Aspect de la Vallée Sylvienne conforme au terme
 - Aspect du Corps calleux: Présence, complet, appréciation de l'épaisseur, échogénicité
 - Aspect du Tronc cérébral

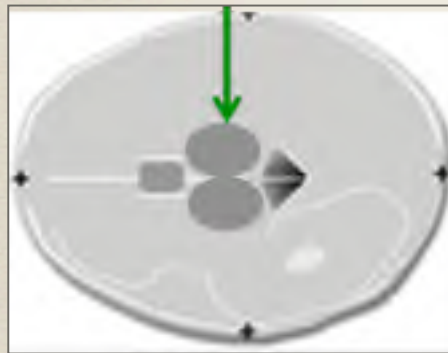
POUR EN SAVOIR PLUS : *L'échographie de Diagnostic. 2010 Pr J.LANSAC*

http://www.cngof.asso.fr/D_TELE/100513_rapport_echo.pdf

Technique de Mesure du BIP/PC



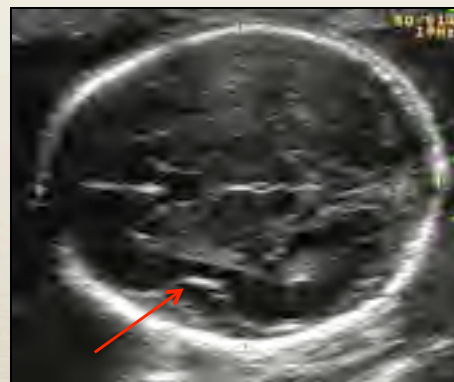
Le cavum du septum pellucidum est vu



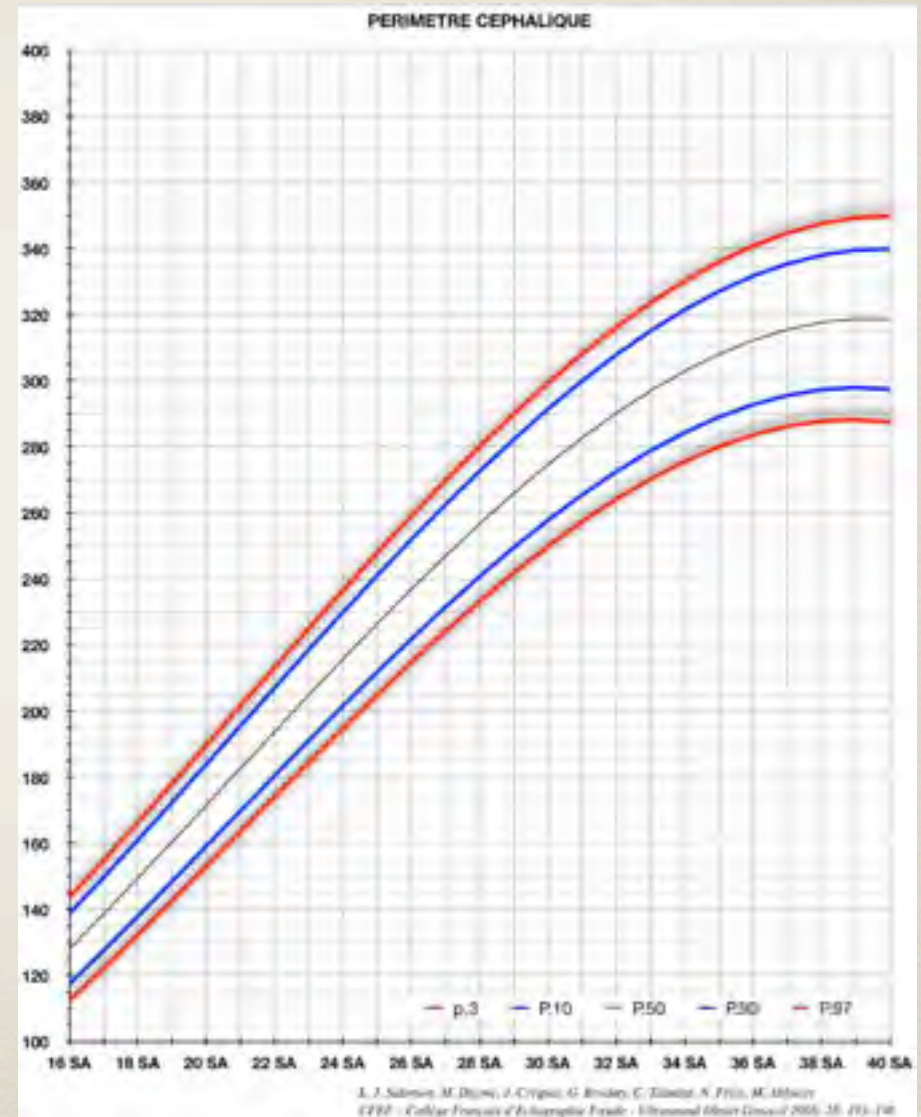
Les 2 thalamus sont vus de part et d'autre du V3



La vallée sylvienne est vue



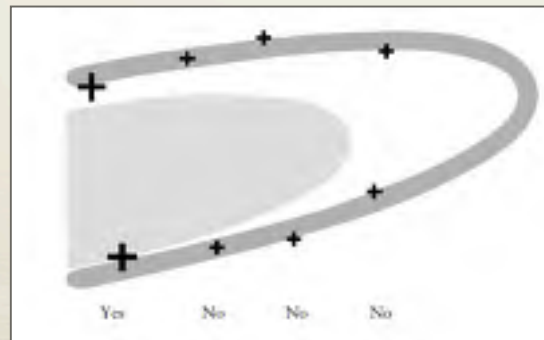
Courbe de référence du PC du CFEF



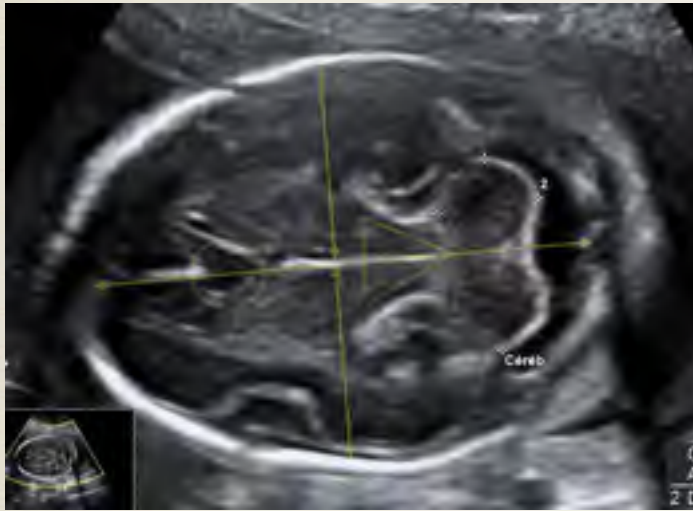
Mesure du carrefour ventriculaire



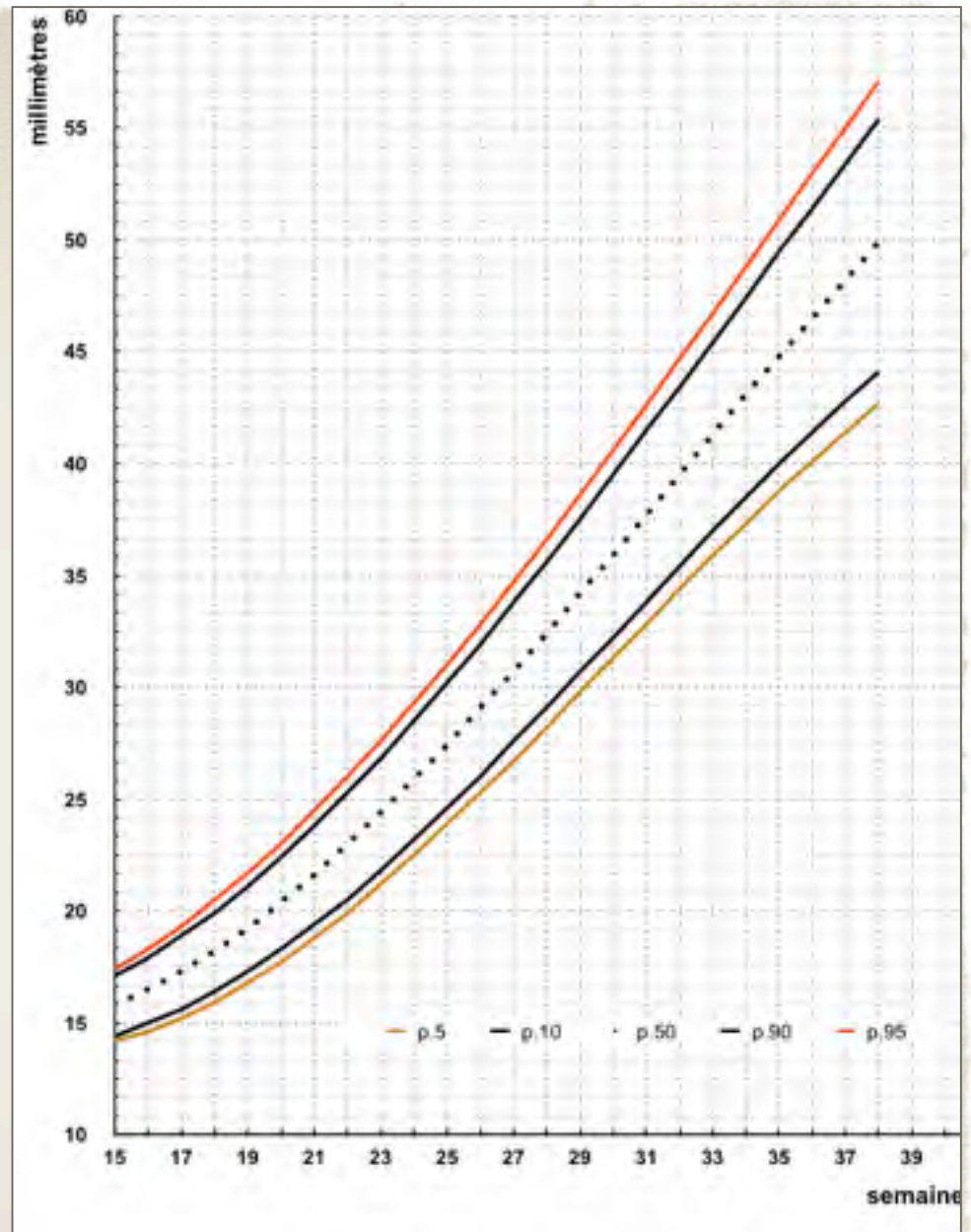
- Sur une coupe axiale:
- En regard du sillon pariéto-occipital interne
 - Repère antérieur: Cavité septale ou piliers du trigone
 - Repère postérieur: V de la citerne quadrigémée
- Mesure perpendiculairement aux parois ventriculaires
- Valeur seuil : 10 mm



Courbe de croissance du diamètre transverse du cervelet



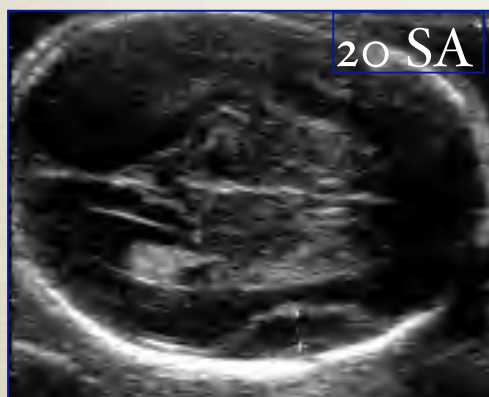
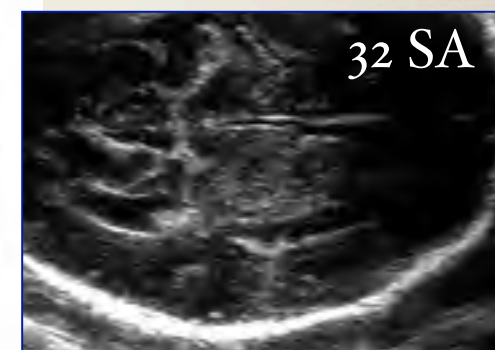
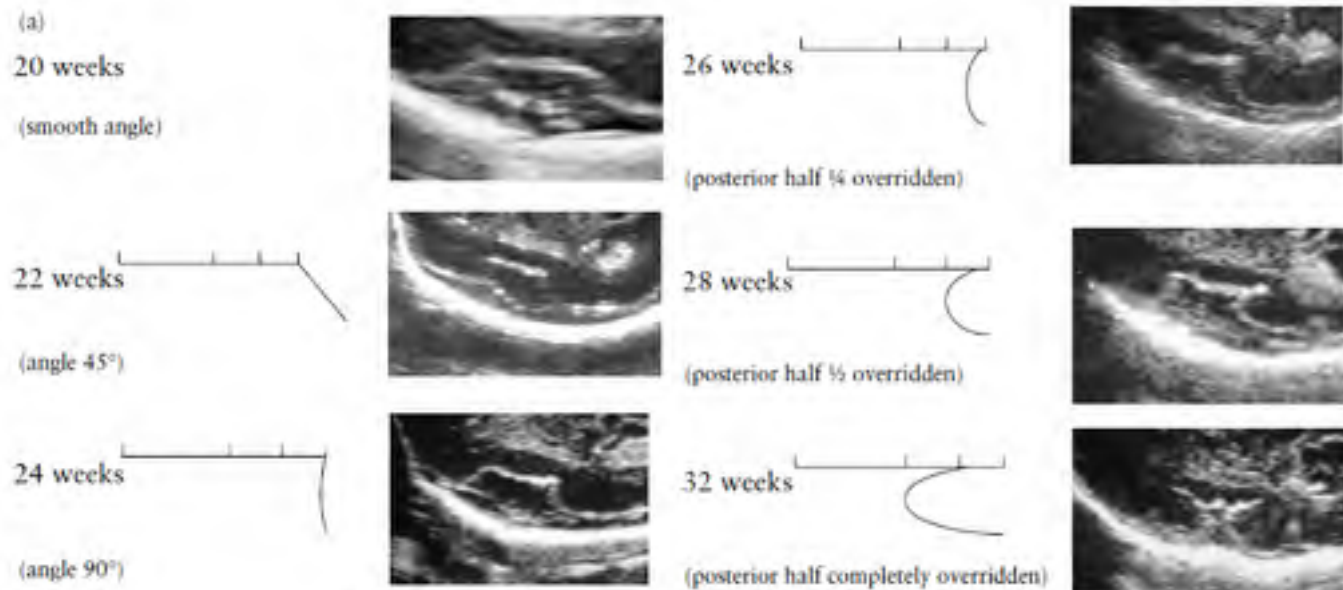
Callipers placés au bord externe de chaque lobe cérébelleux



Martin R. Chavez, Am J Obstet Gynecol;189, 4. 1021 – 1025

https://www.cfef.org/boite_a_outils/images/diametretransversecerveletchavez2014.pdf

Operculation de la vallée sylvienne



Courbe de croissance de la longueur du corps calleux



Callipers placés du point le plus antérieur du genou au point le plus postérieur du splénium

Table 1 Length of fetal corpus callosum by gestational age

Gestational age (weeks)	Observations (n)	Lower 95% CI	Mean length (mm)	Upper 95% CI
16	4	2.95	3.75	4.55
17	8	4.77	6.24	7.70
18	7	10.04	12.51	14.99
19	18	14.51	15.78	17.05
20	21	18.13	18.95	19.77
21	21	19.54	20.38	21.23
22	18	21.53	22.39	23.24
23	22	23.19	24.45	25.72
24	18	26.32	27.61	28.90
25	23	28.66	29.65	30.64
26	18	29.91	31.44	32.98
27	12	32.75	34.33	35.92
28	9	32.30	34.44	36.59
29	10	34.21	36.40	38.59
30	12	37.14	38.33	39.52
31	10	36.18	37.30	38.42
32	7	38.37	40.43	42.49
33	4	31.44	38.50	45.56
34	6	41.40	42.50	43.60
35	5	40.82	45.60	50.38
36	2	40.00	44.00	45.00
37	3	42.5	44.67	46.84

CI, confidence interval.

Achiron, UOG; 2001;18: 343-347.

https://www.cfef.org/boite_a_outils/images/CCachiron3.pdf

Quand contacter votre CPDPN?



Si la patiente est considérée comme à risques accrus de fœtopathie virus zika

- Dès que vous le souhaitez lorsqu'une patiente vous consulte et que vous ne savez pas ou ne souhaitez pas la prendre en charge
- Dès que vous découvrez des anomalies cérébrales chez son fœtus
- Dès que vous découvrez des signes infectieux chez son fœtus

- *Rapport du Comité National de l'Echographie de Dépistage*
<http://www.ladocumentationfrancaise.fr/rapports-publics/054000356/index.shtml>
- *L'échographie de Diagnostic. 2010 Pr Jacques LANSAC;*
- http://www.cngof.asso.fr/D_TELE/100513_rapport_echo.pdf
- *Haut Conseil de la santé publique :*
- https://www.cfef.org/archives/zika/hcspa20160105_zikaactualisationmodpec.pdf
- *Document d'information à l'intention des professionnels de santé :*
- http://www.cnpgo.org/1/upload/virus_zika_et_grossesse_cnpgo_version_1.3_recos.pdf